

電動車両オーナー向け 電気料金付帯サービス



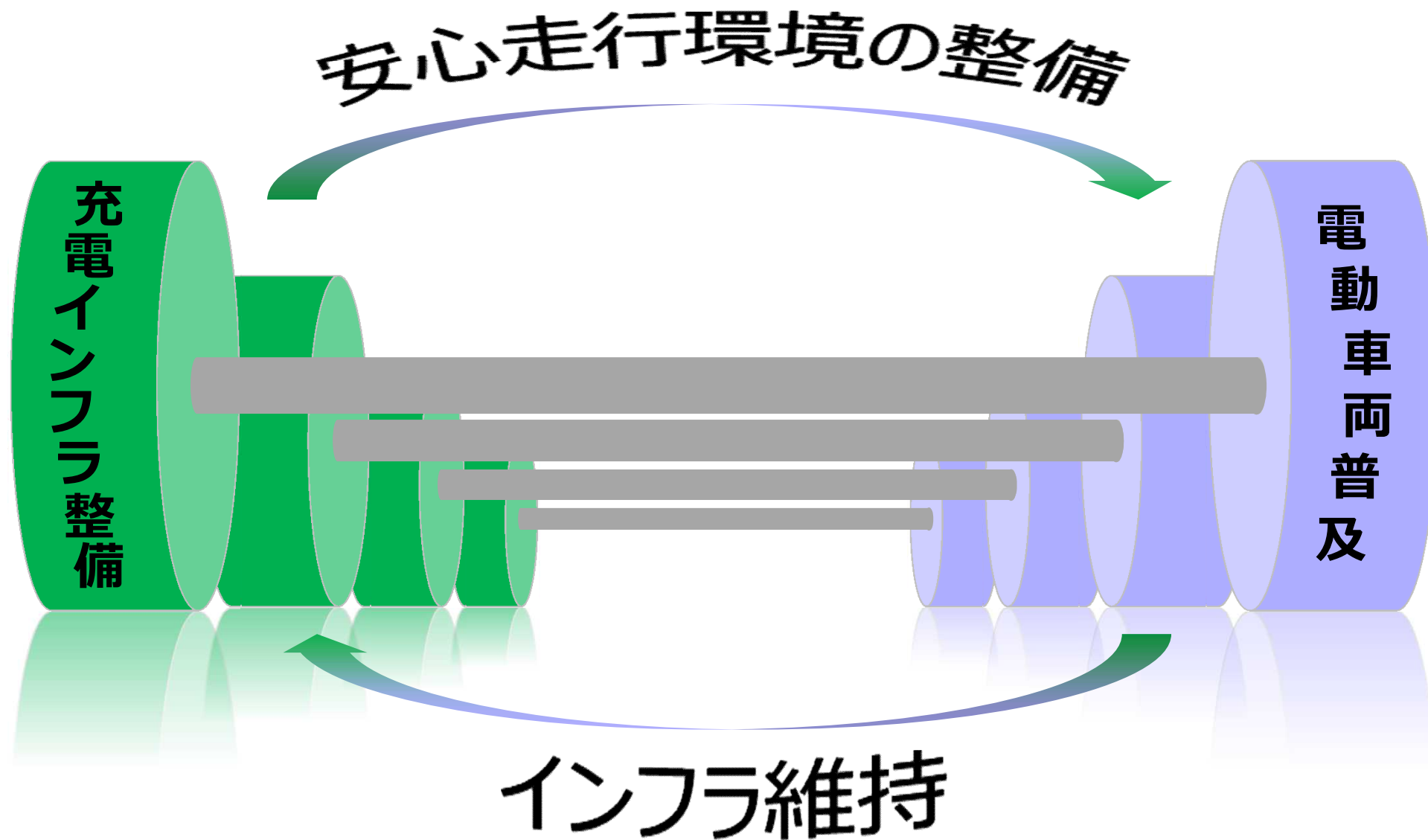
EVチャージポイント

TEPCO

東京電力エナジーパートナー

2016年12月9日

本資料の内容を本来の目的以外に使用することや、当社の許可なく複製・転載することはご遠慮下さい。



充電インフラ整備

急速充電技術



CHAdeMO

設置場所表示



充電ネットワークサービス



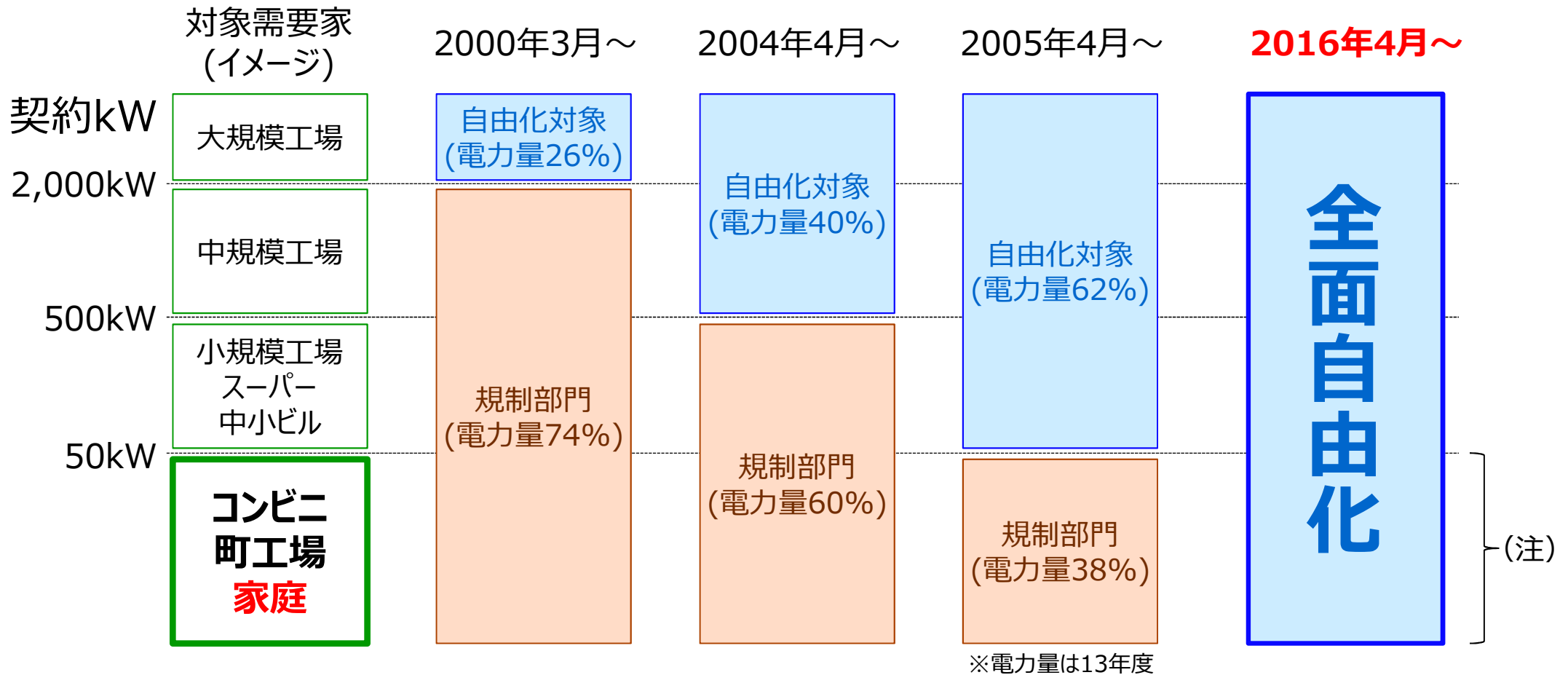
業務用車両



お客さまサービス

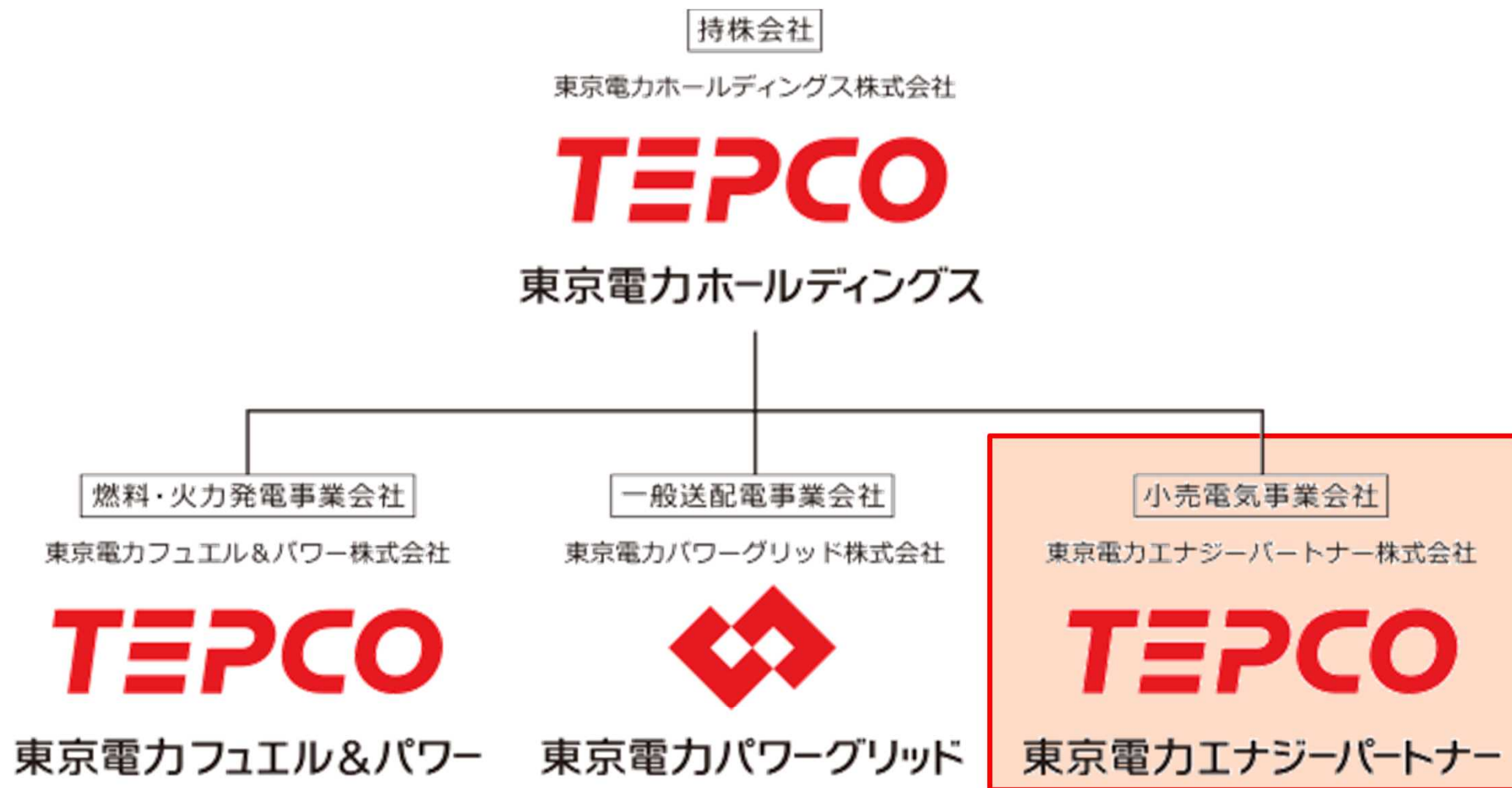


電動車両普及



(注) 需要家保護のため、経過措置として料金規制を残す。(需要家は、当面、規制料金も選択できる。)

(出典：経済産業省 電力取引監視等委員会資料)



登録料・月額
無料



電気自動車・
プラグインハイブリッド車
(対象車種) をお持ちの方



東京電力エネルギーパートナー
の新しい料金プランに加入



戸建住宅にお住まいで、
自宅で充電するなど月々の
電気ご使用量が300kWh以上

年間最大
3,600
ポイント

毎月 **300** ポイント



電気ご使用量のお知らせ

ご使用場所	XXXXXXXXXX	ご契約種別	従量電灯B
ご使用量	XXX kWh	ご契約	00A
前水止止金額	XXXXXXXX	基本料金	XXXX円
うち消費税等相当額	XXXX円	電力料金	
		上記1段階料金	
		上記2段階料金	
		燃料費調整額	
		再エネ発電調整額	

月間の電気使用量が
300kWh以上

登録料・月額
無料

年間最大
8,400
ポイント

毎月 **300** ポイント

毎月最大 **400** ポイント

条 件

 新型プリウスPHVをお持ちで「T-Connect」サービスに加入

 東京電力エナジーパートナーの新しい料金プランに加入

EV・PHVポイント

 戸建住宅にお住まいで、月々の電気ご使用量が300kWh以上

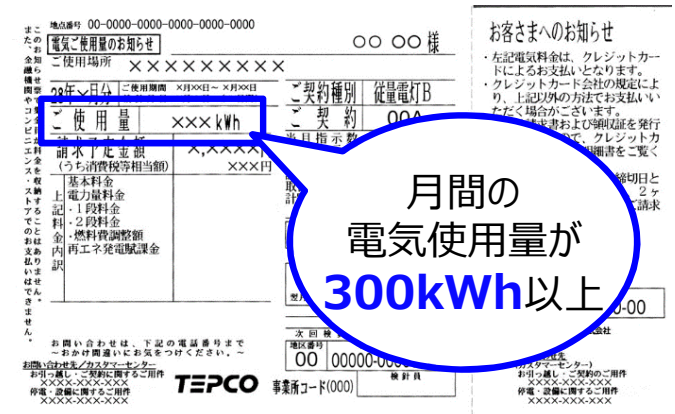
自宅充電相当量ポイント

 自宅で新型プリウスPHVを充電すると、1kWhにつき **2** ポイント (月間 200kWh まで)

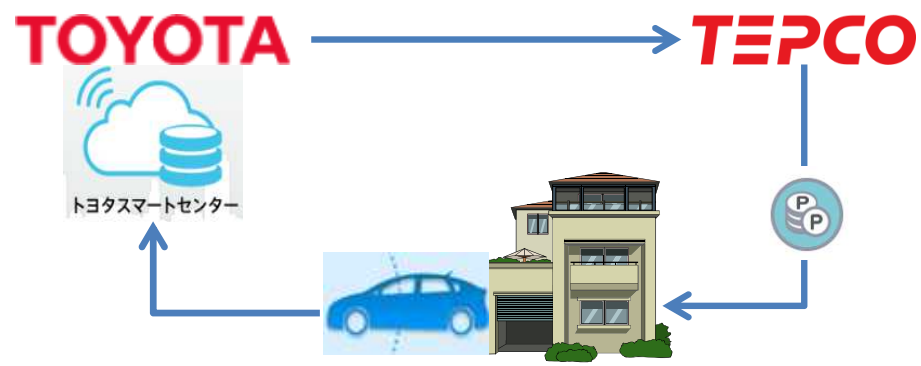
プレミアム **スタンダード** **スマートライフ** **夜トク**



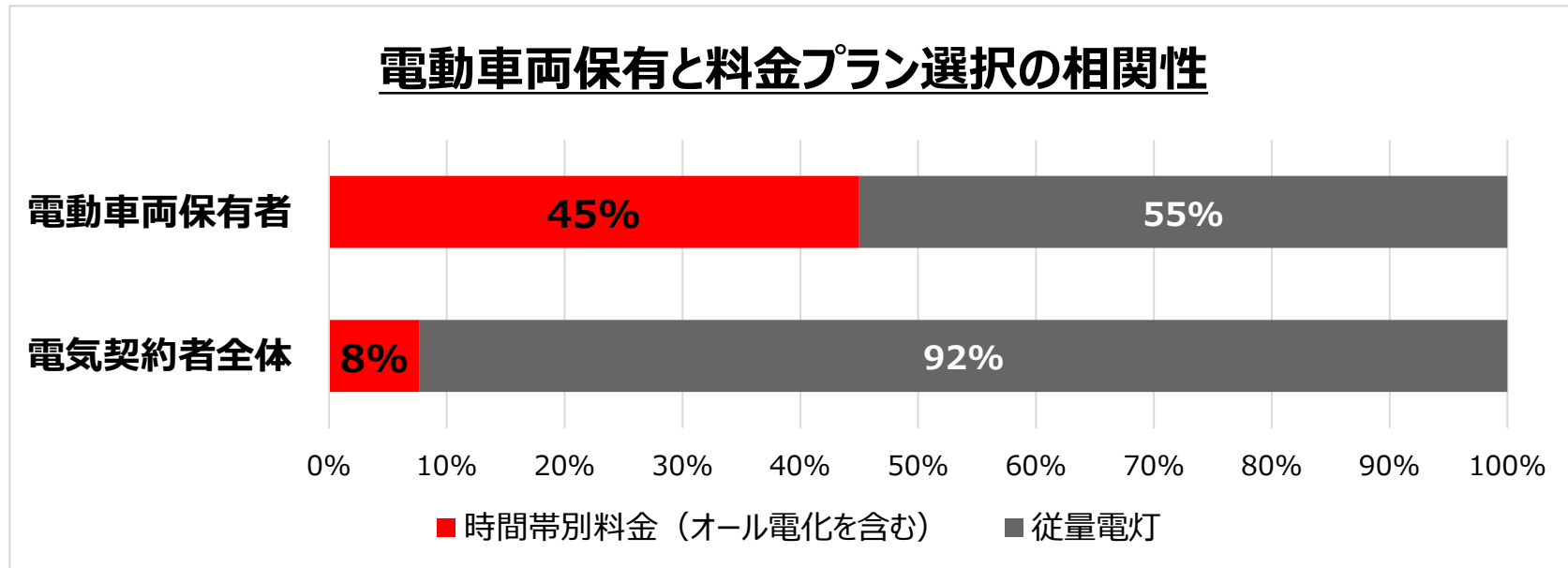
月間の電気使用量が **300kWh以上**



ポイント制の採用

あらゆる生活スタイルのお客さまに電動車両をお勧め

- 従来は、時間帯別料金を選択頂いたお客さまのみ割安な夜間料金で充電可能
- 自宅を中心とする車両保管場所で手軽に燃料補給できることがメリット

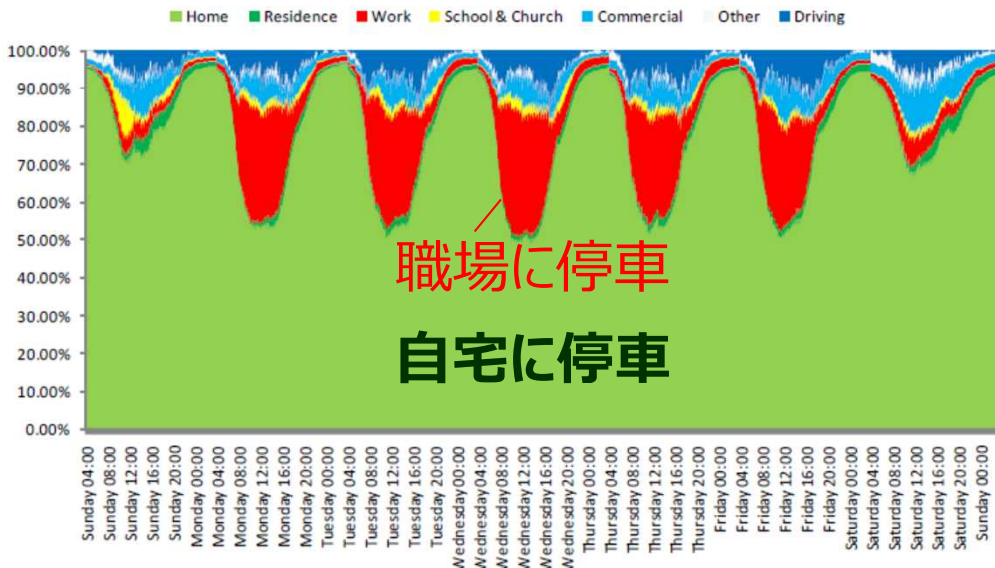


電動車両保有者 : 2015年3月 当社実施インターネットアンケート調査 (n=542)
 電気契約者全体 : 2015年度末 当社契約数データ

自宅での基礎充電 を推奨

- 殆どの車両が自宅・職場に停車
- 自宅や職場等の車両保管場所で手軽に燃料補給できることがメリット

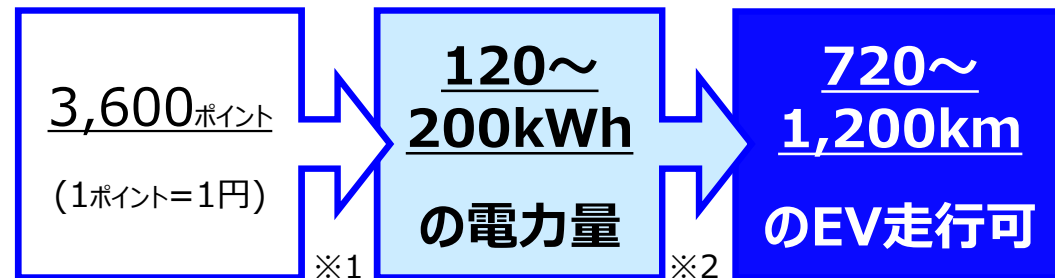
Fleet Distribution during week



(出典 : 2001 National Household Travel Survey ; GM Data Analysis(Tate/Savagian)-SAE paper 2009-01-1311)

1,000km走行分 を還元

- 年間走行距離(1万km)の1割程度をポイントで還元
- 外出先で急速充電する場合にかかる費用(300~500円程度)を目安



※1 電力量料金単価 17.46~30.02円/kWh の場合

※2 電費を6km/kWhとした場合

基礎充電



目的地充電

多

プライベート向け



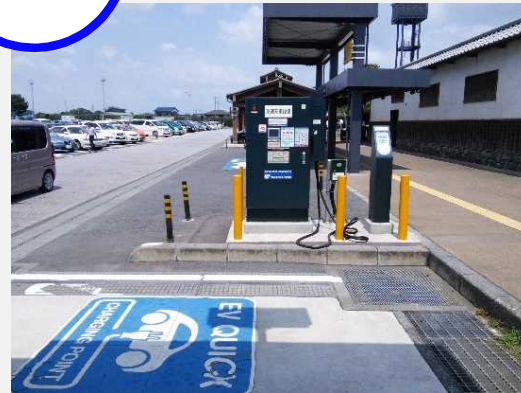
自宅



職場

少

公共向け



高速道路・コンビニ・道の駅



商業施設等

飲料水に喩えること...

安



値段を気にせず
欲しい時にいつ
でもすぐ飲める

高



高いけど、
今すぐ飲みたいから
購入する

無料
~安



無料だけど、
お店に行かないと
手に入らない



EV充電ポイント

EVのある暮らし